



QUADERNO ECONOMIA LAZIO 2015

A cura dell'Ufficio Studi e Ricerche
Dicembre 2015

INDICE

GLI SCENARI PREVISIONALI

- Stime previsionali del PIL Italia Pag. 3

IL QUADRO PRODUTTIVO

- Congiuntura dei settori produttivi del Lazio, 3° Trimestre 2015 Pag. 4
- Nati-mortalità delle imprese per regione e tasso di crescita, 3° Trimestre 2015 Pag. 5
- Nati-mortalità delle imprese nel Lazio e tasso di crescita, 3° Trimestre 2015 Pag. 6
- Tasso di crescita delle imprese in Italia e nel Lazio, 1°, 2° e 3° Trimestre 2015 Pag. 7
- Tasso di crescita delle imprese nel Lazio, 1°, 2° e 3° Trimestre 2015 Pag. 8
- Nati-mortalità delle imprese artigiane per regione e tasso di crescita, 3° Trimestre 2015 Pag. 9
- Nati-mortalità delle imprese artigiane nel Lazio e tasso di crescita, 3° Trimestre 2015 Pag. 10
- Tasso di crescita delle imprese artigiane in Italia e nel Lazio, 1°, 2° e 3° Trimestre 2015 Pag. 11
- Imprese entrate in procedura fallimentare per regione, 3° Trimestre 2015 Pag. 12

IL MERCATO DEL LAVORO

- Occupati per branca di attività economica nel Lazio, 1° Semestre 2015 Pag. 13
- Tasso di disoccupazione in Italia e nel Lazio, 1° Semestre 2015 Pag. 14
- Tasso di disoccupazione giovanile nel Lazio, 1° Semestre 2015 Pag. 15

L'EXPORT

- Export del Lazio per settore di attività economica, 1° Semestre 2015 Pag. 16
- Export nel Lazio per provincia, 1° Semestre 2015 Pag. 17

IL TURISMO

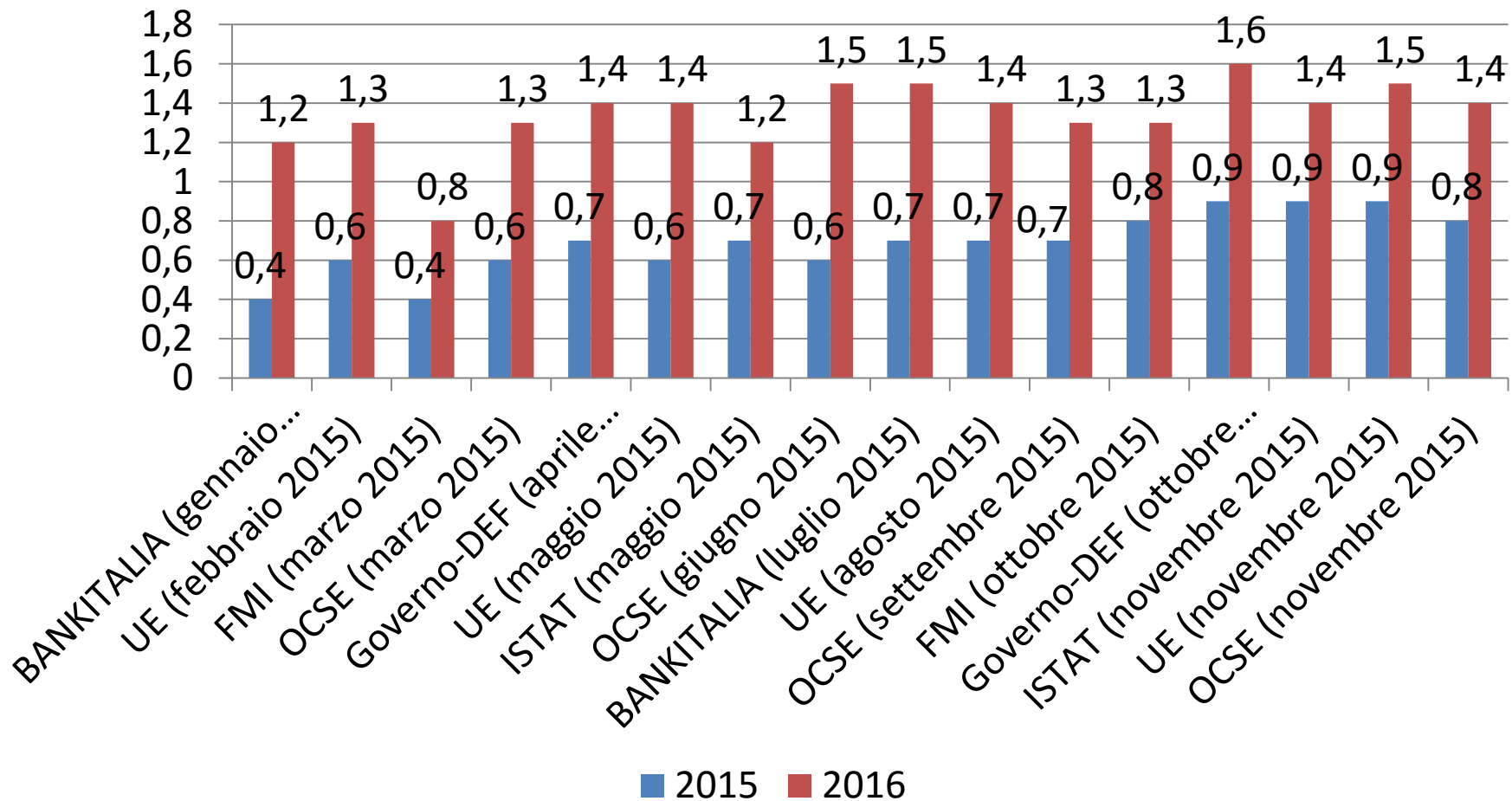
- Arrivi, presenze e permanenza media negli esercizi alberghieri di Roma e provincia, Ottobre 2015 Pag. 18
- Arrivi e presenze negli esercizi ricettivi di Roma, Gennaio-Settembre 2015 Pag. 19
- Traffico passeggeri negli aeroporti di Roma, Gennaio-Ottobre 2015 Pag. 20
- Traffico passeggeri e crocieristi nei porti del Lazio, 1° Semestre 2015

IL CREDITO

- Prestiti bancari per settore di attività economica del Lazio, 1° Semestre 2015 Pag. 21
- Tassi di interesse bancari applicati nel Lazio, 1° Semestre 2015 Pag. 22
- Consistenza delle nuove sofferenze per settore della clientela residente nel Lazio, 1° Semestre 2015 Pag. 23

STIME PREVISIONALI DEL PIL ITALIA

Elaborazione Unioncamere Lazio su fonti diverse

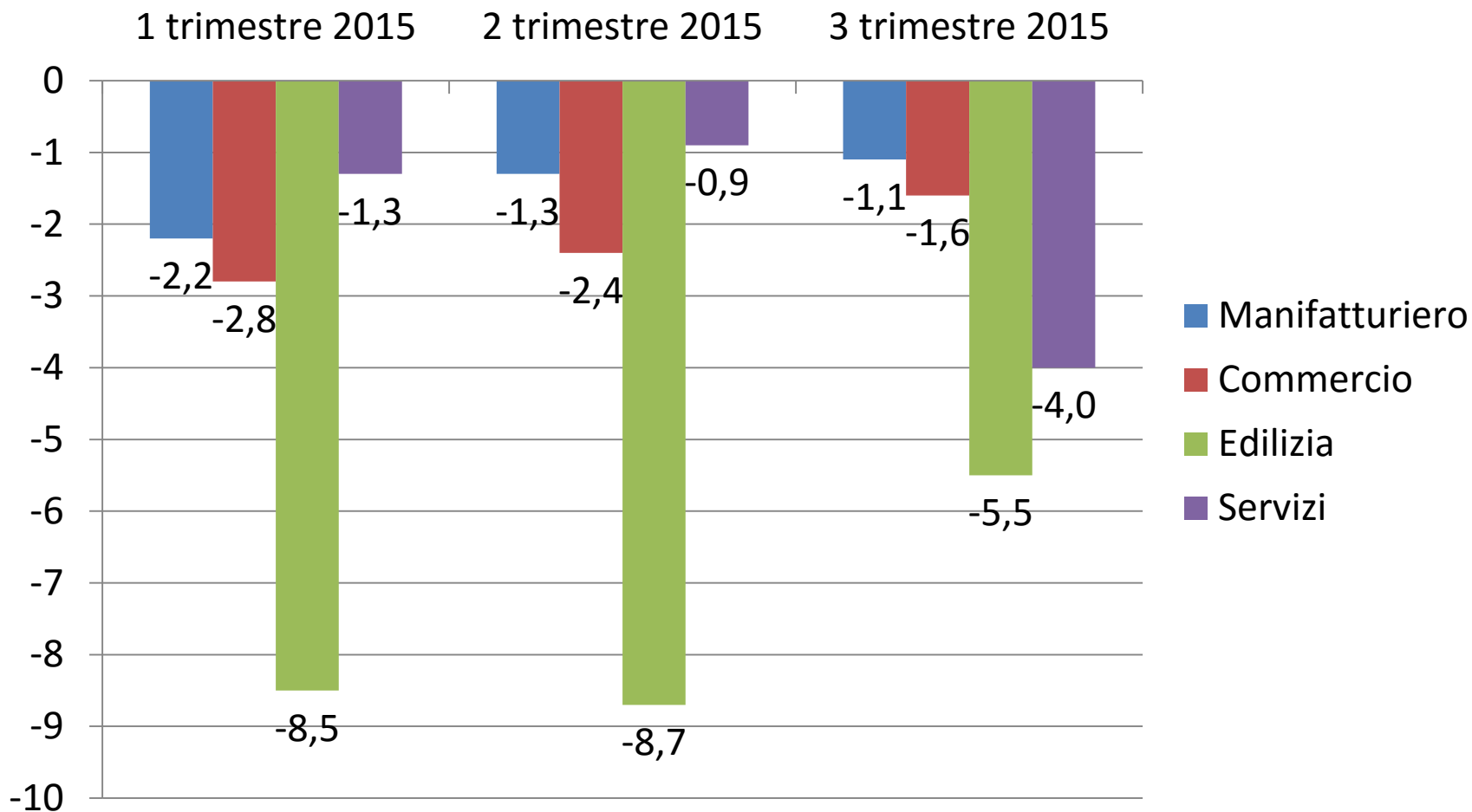


La congiuntura dei settori produttivi del Lazio

3° Trimestre 2015

Variazione % del fatturato rispetto allo stesso trimestre dell'anno precedente

Fonte: Monitoraggio congiunturale regionale Unioncamere Lazio-Istituto G.Tagliacarne 2015



Nati-mortalità delle imprese per regione e tasso di crescita

3° Trimestre 2015

Fonte: elaborazione Unioncamere Lazio su dati Infocamere-Movimprese

Regioni	Iscrizioni	Cessazioni	Saldo	Stock al	Tasso di crescita	Tasso di crescita
			III trim 2015	30 settembre 2015	III trim 2015	III trim 2014
PIEMONTE	4.960	4.350	610	444.542	0,14%	0,11%
VALLE D'AOSTA	168	135	33	13.144	0,25%	0,10%
LOMBARDIA	11.177	8.540	2.637	954.122	0,28%	0,34%
TRENTINO A. A.	1.260	813	447	109.655	0,41%	0,36%
VENETO	5.528	4.221	1.307	491.590	0,27%	0,19%
FRIULI V. G.	1.113	948	165	105.035	0,16%	0,14%
LIGURIA	1.798	1.573	225	163.665	0,14%	0,23%
EMILIA ROMAGNA	5.179	4.306	873	463.746	0,19%	0,15%
TOSCANA	5.386	3.951	1.435	414.552	0,35%	0,28%
UMBRIA	968	764	204	95.422	0,21%	0,19%
MARCHE	1.965	1.464	501	174.053	0,29%	0,16%
LAZIO	8.630	5.348	3.282	634.313	0,52%	0,53%
ABRUZZO	1.774	1.244	530	148.495	0,36%	0,33%
MOLISE	368	312	56	34.957	0,16%	0,21%
CAMPANIA	8.577	5.521	3.056	569.910	0,54%	0,37%
PUGLIA	4.937	3.379	1.558	379.197	0,41%	0,22%
BASILICATA	566	501	65	59.085	0,11%	0,26%
CALABRIA	2.417	1.531	886	181.871	0,49%	0,31%
SICILIA	5.435	3.881	1.554	455.183	0,34%	0,14%
SARDEGNA	1.876	1.225	651	167.548	0,39%	0,27%
ITALIA	74.082	54.007	20.075	6.060.085	0,33%	0,27%

Nati-mortalità delle imprese nel Lazio e tasso di crescita

3° Trimestre 2015

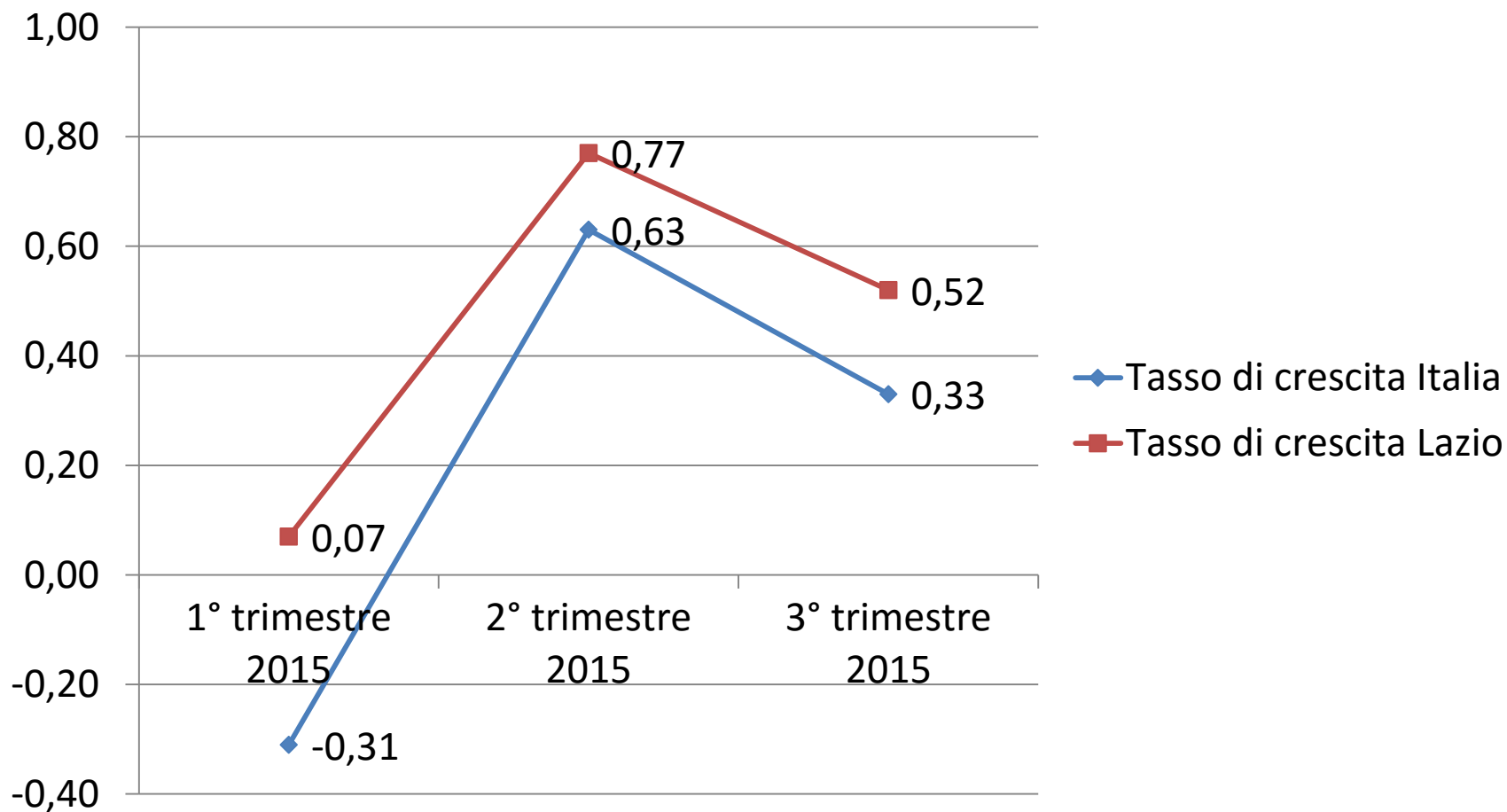
Fonte: elaborazione Unioncamere Lazio su dati Infocamere-Movimprese

Territorio	Iscrizioni	Cessazioni	Saldo	Tasso di crescita
ROMA	6.746	3.976	2.770	0,58%
FROSINONE	549	338	211	0,45%
LATINA	745	571	174	0,30%
VITERBO	430	331	99	0,26%
RIETI	160	132	28	0,19%
LAZIO	8.630	5.348	3.282	0,52%

Tasso di crescita delle imprese in Italia e nel Lazio

1°, 2° e 3° Trimestre 2015

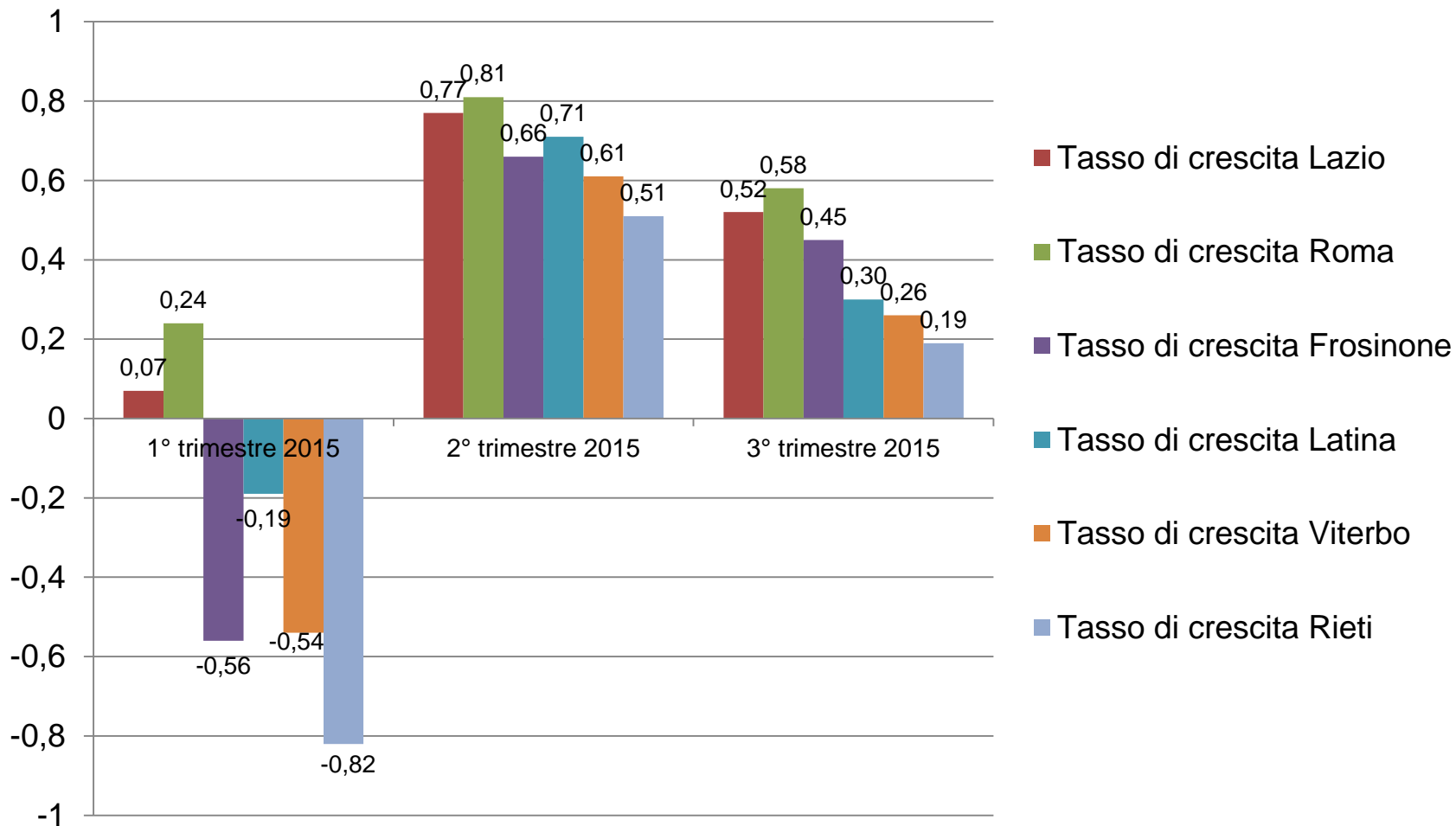
Fonte: elaborazione Unioncamere Lazio su dati InfoCamere, Movimprese



Tasso di crescita delle imprese nel Lazio

1°, 2° e 3° Trimestre 2015

Fonte: elaborazione Unioncamere Lazio su dati InfoCamere, Movimprese



Nati-mortalità delle imprese artigiane per regione e tasso di crescita

3° Trimestre 2015

Fonte: elaborazione Unioncamere Lazio su dati Infocamere-Movimprese

Regioni	Iscrizioni	Cessazioni	Saldo	Stock al	Tasso di crescita	Tasso di crescita
			III trim 2015	30 settembre 2015	III trim 2015	III trim 2014
PIEMONTE	1.698	1.815	-117	124.834	-0,09%	-0,24%
VALLE D'AOSTA	68	49	19	3.835	0,50%	-0,18%
LOMBARDIA	3.107	3.354	-247	254.284	-0,10%	-0,02%
TRENTINO A. A.	296	284	12	26.322	0,05%	0,33%
VENETO	1.498	1.773	-275	132.687	-0,21%	-0,03%
FRIULI V. G.	389	390	-1	28.939	0,00%	-0,16%
LIGURIA	576	637	-61	45.185	-0,13%	0,14%
EMILIA ROMAGNA	1.669	1.922	-253	132.901	-0,19%	-0,16%
TOSCANA	1.570	1.691	-121	108.623	-0,11%	0,01%
UMBRIA	179	287	-108	21.949	-0,49%	-0,30%
MARCHE	599	670	-71	47.587	-0,15%	-0,20%
LAZIO	1.470	1.566	-96	99.041	-0,10%	0,13%
ABRUZZO	399	437	-38	32.299	-0,12%	-0,38%
MOLISE	84	114	-30	6.907	-0,43%	0,20%
CAMPANIA	833	1.125	-242	70.991	-0,34%	0,05%
PUGLIA	811	838	-27	71.947	-0,04%	-0,24%
BASILICATA	102	144	-42	10.708	-0,39%	-0,25%
CALABRIA	368	346	22	33.931	0,06%	-0,19%
SICILIA	827	845	-18	76.538	-0,02%	0,02%
SARDEGNA	430	515	-85	36.954	-0,23%	-0,20%
ITALIA	17.023	18.802	-1.779	1.366.462	-0,13%	-0,07%

Nati-mortalità delle imprese artigiane nel Lazio e tasso di crescita

3° Trimestre 2015

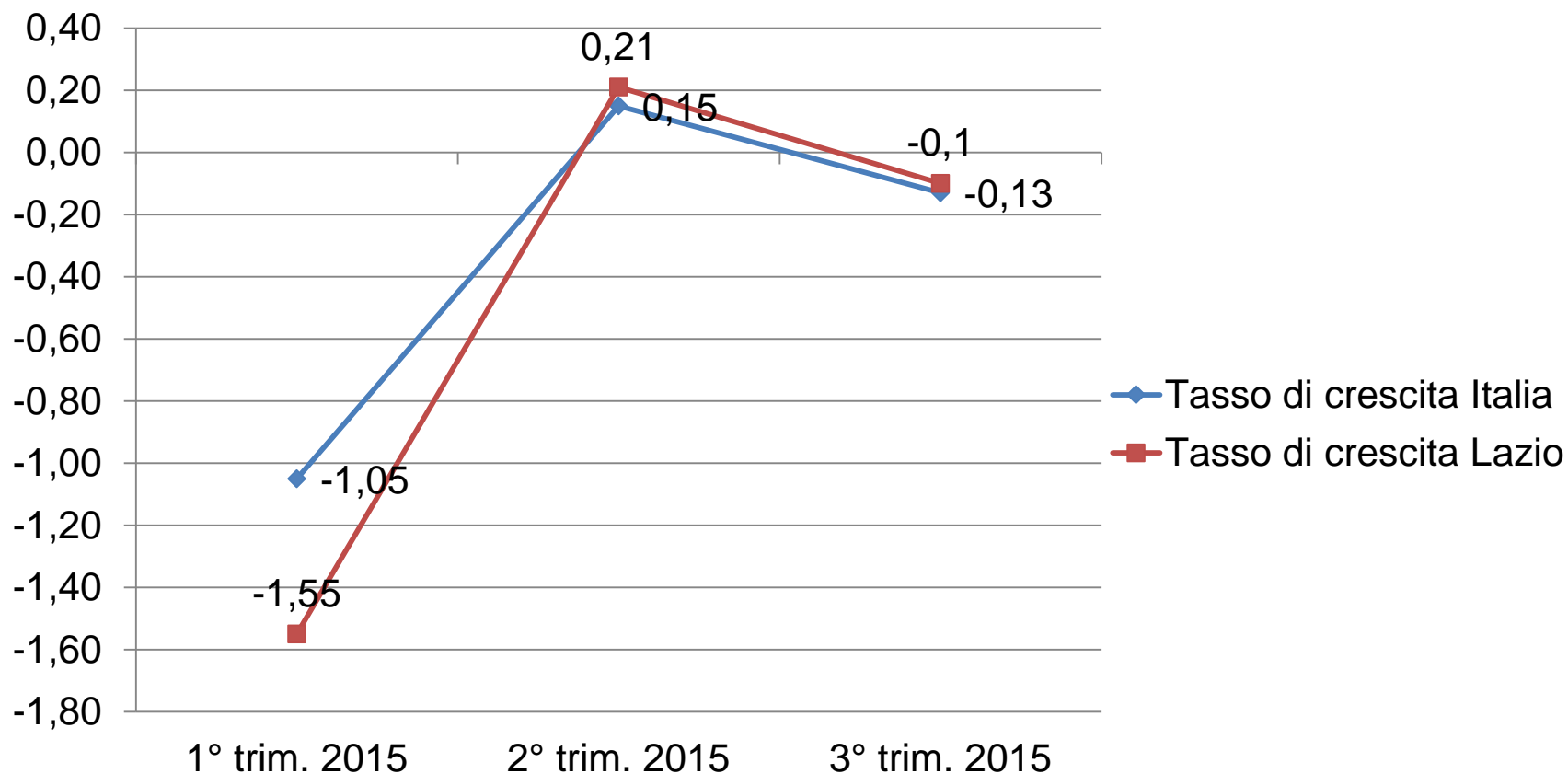
Fonte: elaborazione Unioncamere Lazio su dati Infocamere-Movimprese

Territorio	Iscrizioni	Cessazioni	Saldo	Tasso di crescita
LATINA	134	133	1	0,01%
VITERBO	130	134	-4	-0,05
FROSINONE	102	109	-7	-0,08%
ROMA	1.067	1.135	-68	-0,10%
RIETI	37	55	-18	-0,47
LAZIO	1.470	1.566	-96	-0,10

Tasso di crescita delle imprese artigiane in Italia e nel Lazio

1°, 2° e 3° Trimestre 2015

Fonte: elaborazione Unioncamere Lazio su dati InfoCamere, Movimprese



Imprese entrate in procedura fallimentare per regione

3° Trimestre 2015

Fonte: elaborazione Unioncamere Lazio su dati Unioncamere-Infocamere, Movimprese

Regioni	Fallimenti	
	III trimestre 2015	Var. % 15/14
Abruzzo	47	-23,0%
Basilicata	11	83,3%
Calabria	65	-3,0%
Campania	227	-7,3%
Emilia Romagna	239	23,2%
Friuli Venezia Giulia	60	13,2%
Lazio	262	-5,4%
Liguria	68	-15,0%
Lombardia	604	-7,4%
Marche	105	9,4%
Molise	10	11,1%
Piemonte	221	-9,1%
Puglia	89	-29,9%
Sardegna	25	-30,6%
Sicilia	169	7,6%
Toscana	238	24,6%
Trentino Alto Adige	31	-22,5%
Umbria	48	37,1%
Valle d'Aosta	2	-33,3%
Veneto	292	12,3%
Italia	2.813	0,7%

Occupati per branca di attività economica nel Lazio

1° Semestre 2015

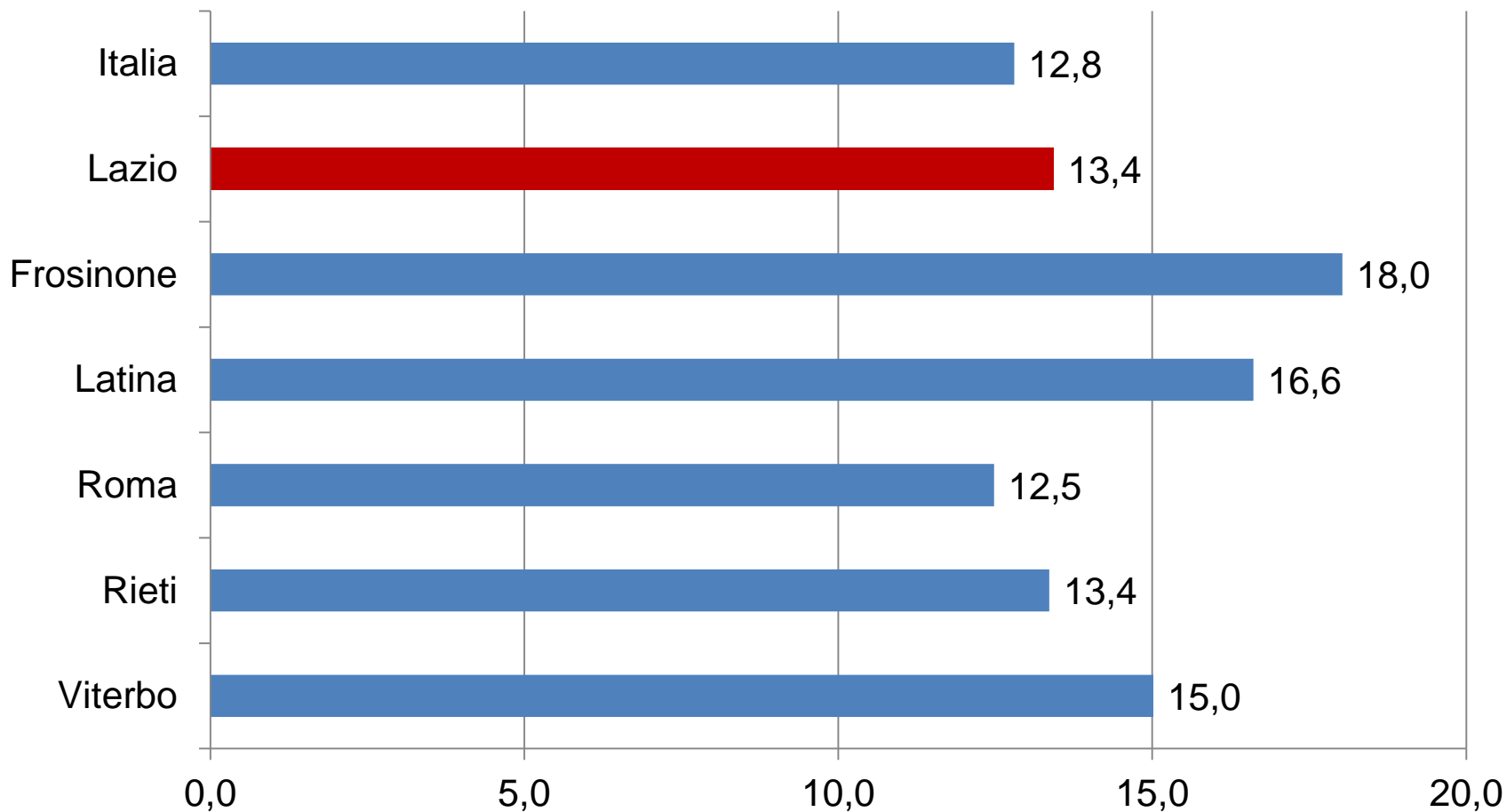
Fonte: elaborazione Unioncamere Lazio su dati Istat

Province	Totale					
	Agricoltura	Industria in senso stretto	Costruzioni	Commercio	Altre attività dei servizi	Totale
Viterbo	5.695	17.014	7.014	18.565	69.385	117.672
Rieti	4.756	5.874	3.346	6.075	34.656	54.707
Roma	9.041	119.982	102.901	206.825	1.312.258	1.751.007
Latina	17.372	32.200	14.495	31.169	104.495	199.731
Frosinone	1.092	33.103	21.170	23.992	84.188	163.545
LAZIO	37.955	208.172	148.926	286.627	1.604.982	2.286.662

Tasso di disoccupazione in Italia e nel Lazio

1° Semestre 2015

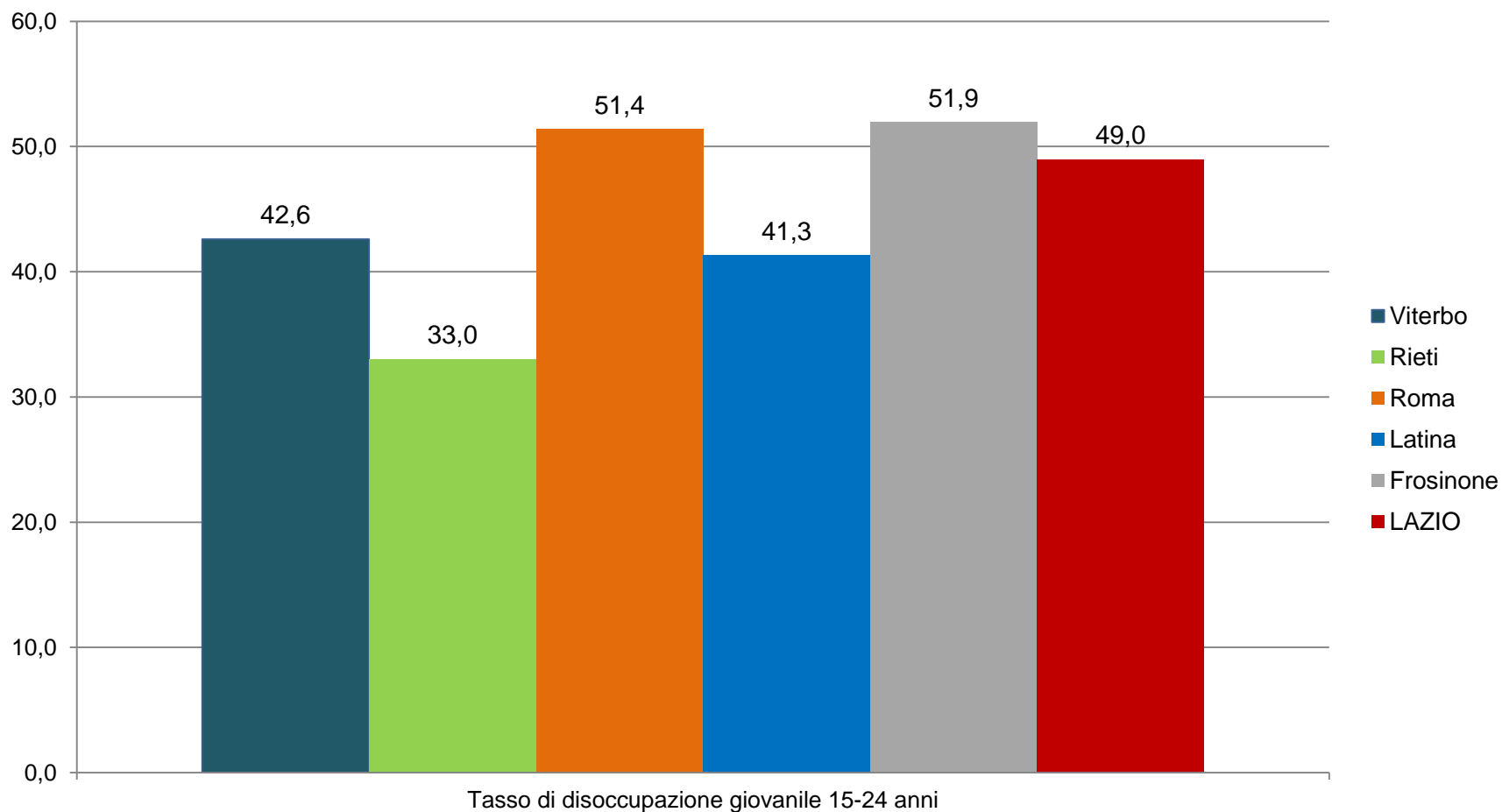
Fonte: elaborazione Unioncamere Lazio su dati Istat



Tasso disoccupazione giovanile nel Lazio

1° Semestre 2015

Fonte: elaborazione Unioncamere Lazio su dati Istat



L'Export del Lazio per settore di attività economica

1° Semestre 2015 – Quote e variazioni % 2014-2015

Fonte: elaborazione Unioncamere Lazio su dati Istat

SETTORI DI ATTIVITA' ECONOMICA	Lazio		
	Quote (b)		Var. % (d)
	2014	2015	$\frac{2015}{2014}$
A Prodotti dell'agricoltura, della silvicoltura e della pesca	4,5	4,7	16,7
B Prodotti dell'estrazione di minerali da cave e miniere	2,6	3,7	30,0
C Prodotti delle attività manifatturiere	4,5	4,9	13,9
CA Prodotti alimentari, bevande e tabacco	2,1	2,1	9,7
CB Prodotti tessili e dell'abbigliamento, pelli e accessori	1,3	1,5	15,6
13 Prodotti tessili	1,6	1,6	-3,2
14 Articoli di abbigliamento (anche in pelle e in pelliccia)			
15 Articoli in pelle e simili	1,4	1,5	12,8
16 Legno e prodotti in legno; carta e stampa	1,1	1,4	35,0
17+18 Carta e prodotti di carta; prodotti della stampa e della riproduzione di supporti registrati	4,8	5,4	15,7
19 Legno e prodotti in legno e sughero (esclusi i mobili); articoli in paglia e materiali da intreccio	0,5	0,6	23,4
20+21 Carta e prodotti di carta; prodotti della stampa e della riproduzione di supporti registrati	5,9	6,6	15,5
CD Coke e prodotti petroliferi raffinati	4,4	9,0	90,3
CE Sostanze e prodotti chimici	7,5	7,5	4,2
CF Articoli farmaceutici, chimico medicinali e botanici	38,2	42,4	17,2
CG Articoli in gomma e materie plastiche, altri prodotti della lavorazione di minerali non metalliferi	2,4	2,2	-3,1
22 Articoli in gomma	2,3	2,0	-10,5
23 Altri prodotti della lavorazione di minerali non metalliferi	2,6	2,6	6,9
CH Metalli di base e prodotti in metallo, esclusi macchine e impianti	1,8	2,3	28,0
CI Computer, apparecchi elettronici e ottici	7,0	6,8	7,9
CJ Apparecchi elettrici	2,8	2,7	2,3
CK Macchine ed apparecchi n.c.a.	1,1	1,2	8,2
CL Mezzi di trasporto	3,6	2,7	-11,4
291 Autoveicoli	3,8	2,9	4,1
CM Prodotti delle altre attività manifatturiere	1,7	1,7	7,8
310 Mobili	1,6	1,5	0,8
D Energia elettrica, gas, vapore e aria condizionata	..	12,2	+++
E Prodotti delle attività di trattamento dei rifiuti e risanamento	4,5	1,9	-47,3
Altri prodotti n.c.a.	4,0	5,7	44,1
TOTALE	4,5	4,9	14,4

L'Export del Lazio per provincia

1° Semestre 2015 – Quote e variazioni %

Fonte: elaborazione Unioncamere Lazio su dati Istat

Territorio	Export 2014	Export 2015	Variazione % 1° semestre 2015/2014
VITERBO	174.824.096	203.421.066	16,4%
RIETI	112.036.685	126.872.000	13,2%
ROMA	3.804.778.985	4.158.729.041	9,3%
LATINA	2.634.047.402	3.259.219.372	23,7%
FROSINONE	2.146.961.163	2.403.475.772	11,9%
LAZIO	8.872.648.331	10.151.717.251	14,4%

Arrivi, presenze e permanenza media negli esercizi alberghieri di Roma e provincia

Ottobre 2015

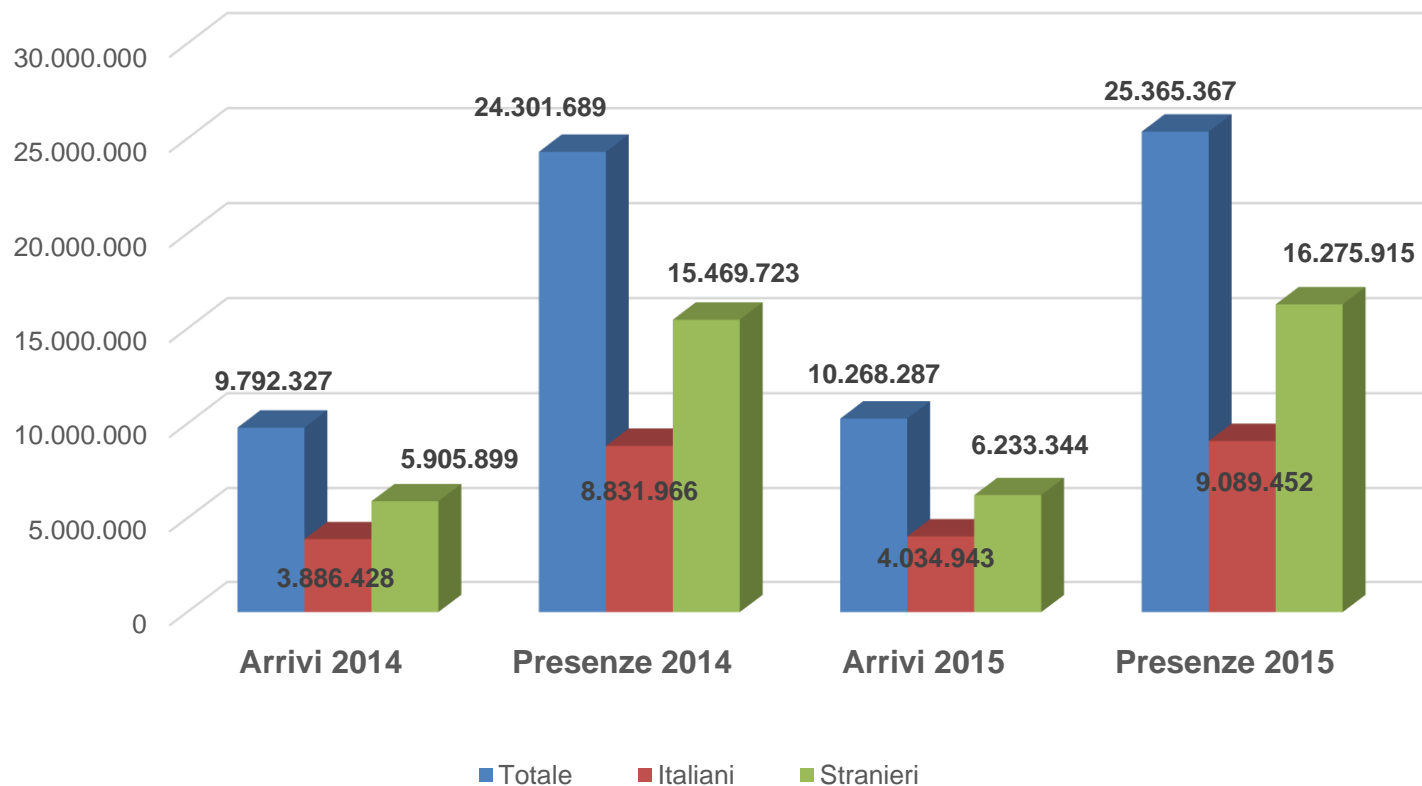
Fonte: elaborazione Unioncamere Lazio su dati EBTL

	Totale Ottobre 2015			Var. % Ottobre 2015/2014		Valori assoluti Ottobre 2014	
	Arrivi	Presenze	Permanenza media	Arrivi	Presenze	Arrivi	Presenze
Totale	1.411.795	3.133.482	2,22	3,63	2,94	1.362.373	3.043.946
Italiani	532.512	925.756	1,74	3,56	2,20	514.195	905.829
Stranieri	879.283	2.207.726	2,51	3,67	3,26	848.178	2.138.117

Arrivi e presenze negli esercizi ricettivi di Roma

Gennaio-Settembre 2015 e 2014 (valori assoluti)

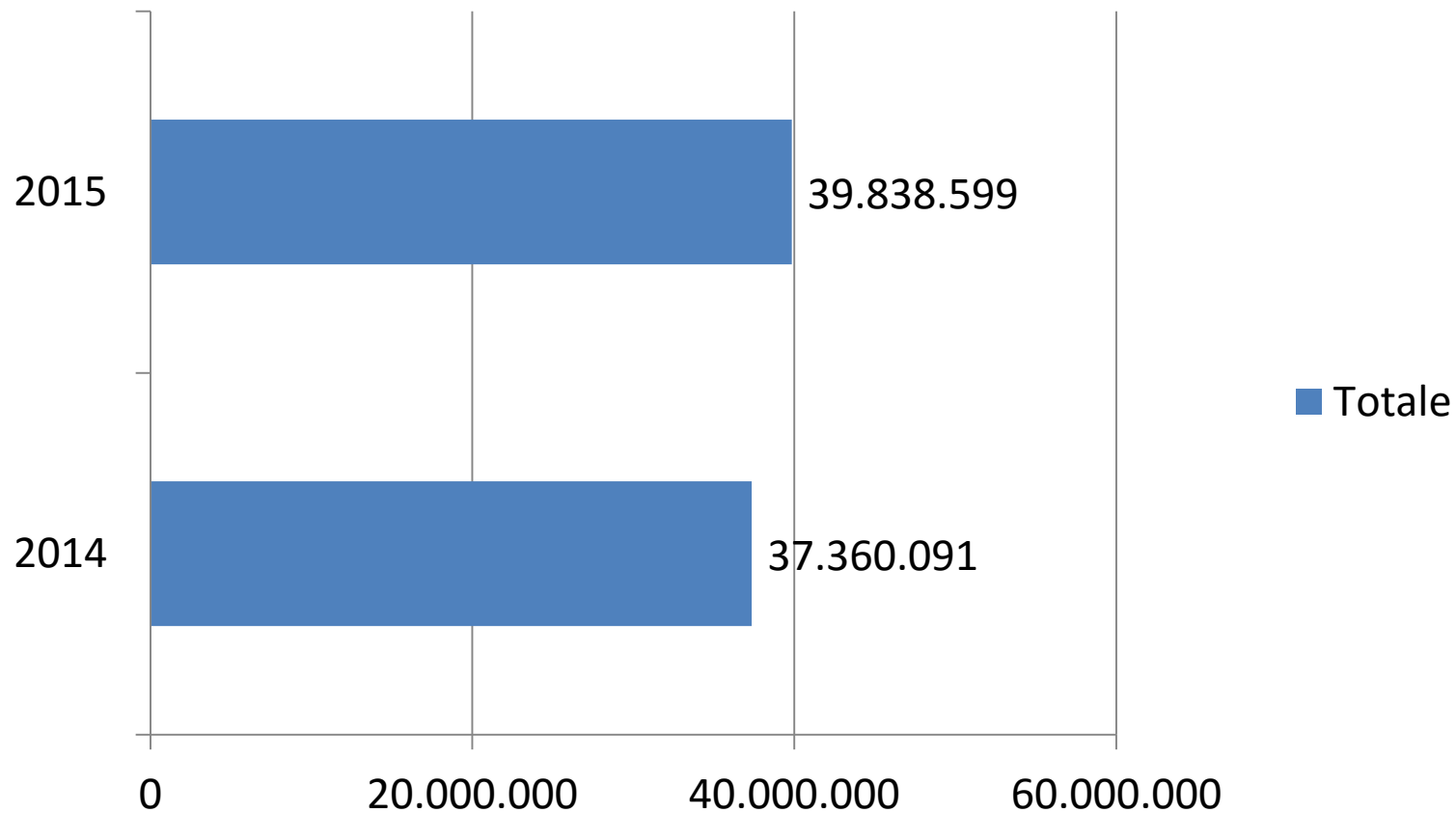
Fonte: elaborazione Unioncamere Lazio su dati EBTL



Traffico passeggeri negli aeroporti di Roma

Gennaio-Ottobre 2014 e 2015

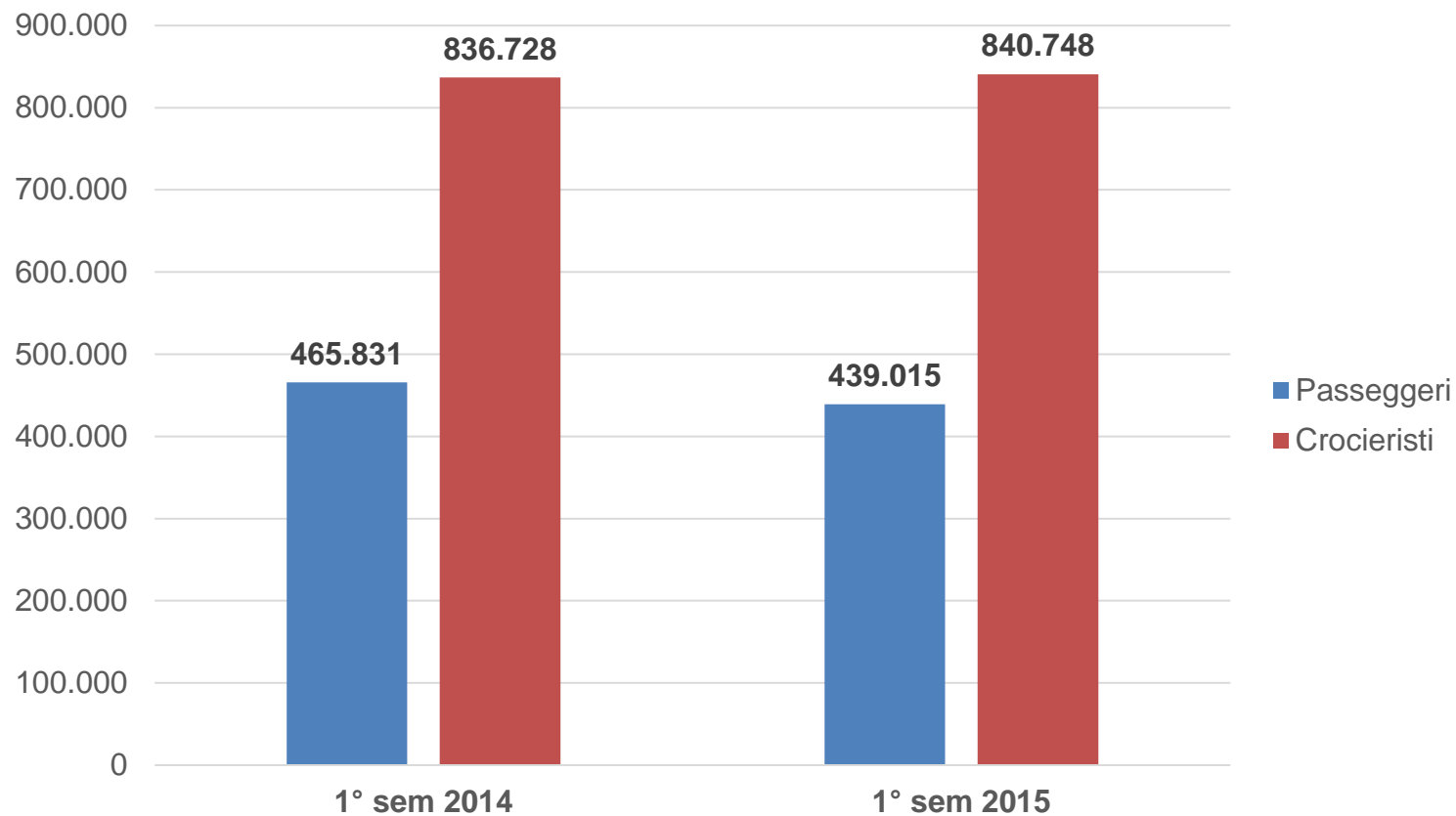
Fonte: elaborazione Unioncamere Lazio su dati ADR



Traffico passeggeri e crocieristi nei porti del Lazio

1° Semestre 2014-2015

Fonte: elaborazione Unioncamere Lazio su dati Autorità Portuale Civitavecchia-Fiumicino-Gaeta



Prestiti bancari per settore di attività economica nel Lazio

1° Semestre 2015 (variazioni percentuali)

Fonte: elaborazione Unioncamere Lazio su dati Banca d'Italia

Periodi		Settore privato							
		Amministrazioni pubbliche	Totale settore privato	Società finanziarie e assicurative	Imprese				
Totale imprese	Medio-grandi				Totale piccole imprese	di cui: Famiglie produttrici			
Dicembre 2014	6,5	1,7	10,8	1,8	2,0	-0,5	2,7	-0,1	4,2
Giugno 2015	5,4	0,9	4,6	0,8	1,0	-0,6	0,9	0,3	3,3

Tassi di interesse bancari applicati nel Lazio

1° Semestre 2015

Fonte: elaborazione Unioncamere Lazio su dati Banca d'Italia

Periodo	Prestiti a breve termine alle imprese						Prestiti a medio-lungo termine	
	Totale imprese	Piccole	Medio-grandi	Attività manifatturiere	Costruzioni	Servizi	Alle famiglie consumatrici per l'acquisto di abitazioni	Alle imprese
Dicembre 2014	6,3	8,1	6,2	4,6	6,7	6,8	3,2	3,5
Giugno 2015	5,3	8,0	5,2	3,2	6,3	6,3	2,9	2,3

Consistenza delle nuove sofferenze per settore della clientela residente nel Lazio

1° Semestre 2015 (valori percentuali)

Fonte: elaborazione Unioncamere Lazio su dati Banca d'Italia

Periodo	Attività manifatturiere	Costruzioni	Servizi	Famiglie consumatrici	Totale
Dicembre 2014	3,3	5,1	4,5	1,1	2,7
Giugno 2015	5,3	6,1	4,1	1,3	2,8

